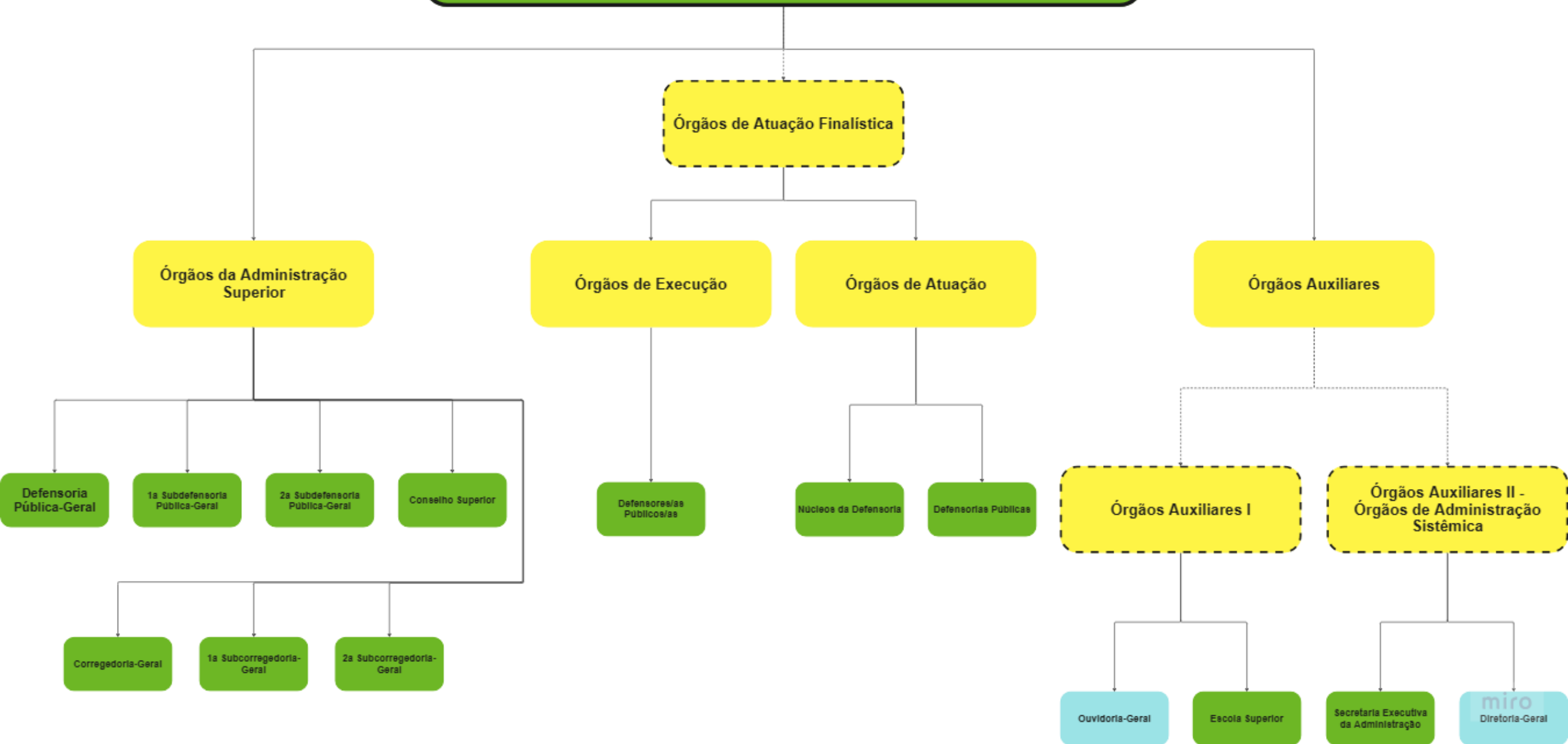
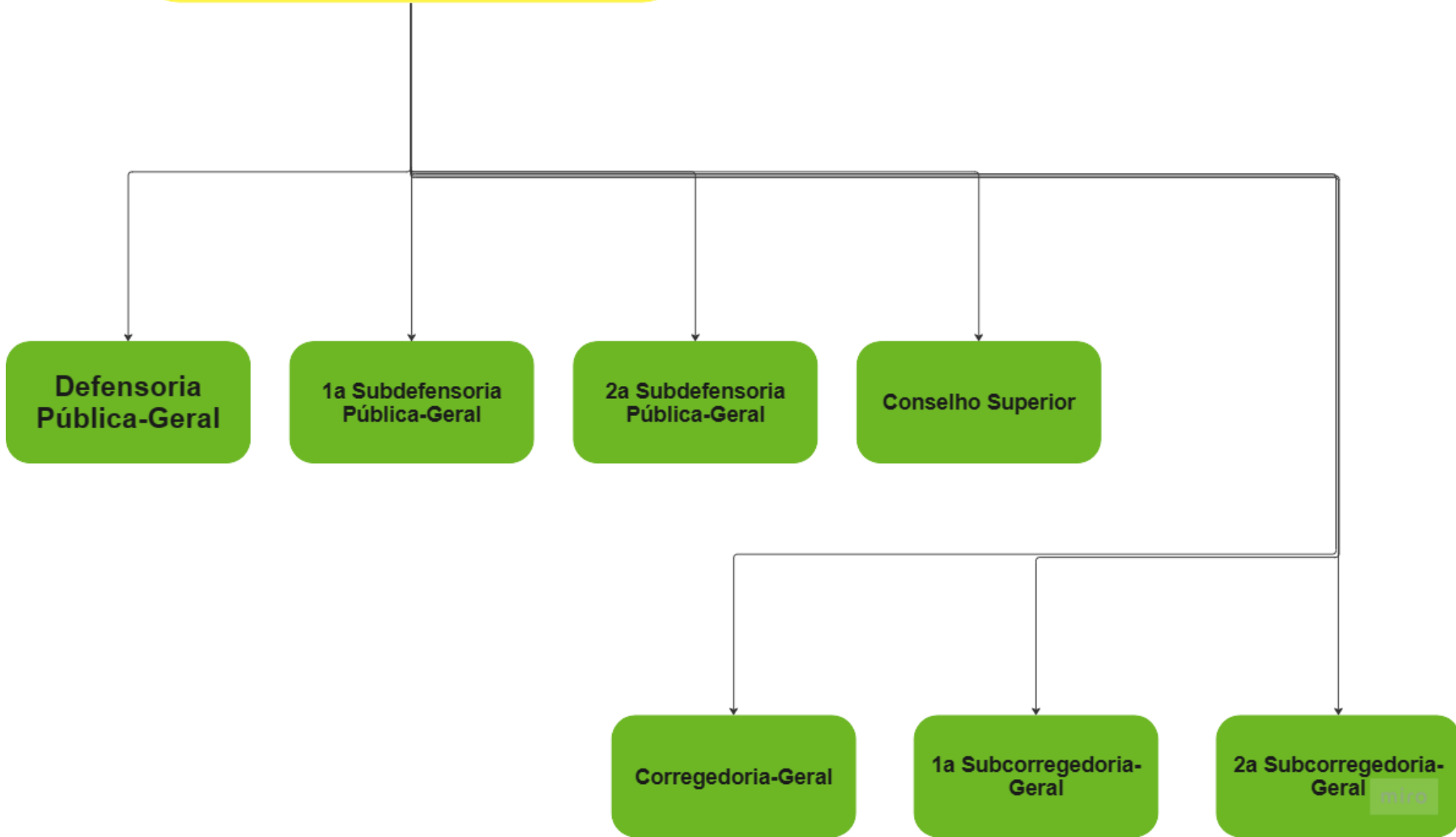


Defensoria Pública de Mato Grosso



Órgãos da Administração Superior



Defensoria Pública-Geral

```
graph TD; DP[Defensoria Pública-Geral] --> CG[Chefia de Gabinete]; DP --> UI[Unidade de Inteligência e Segurança Institucional - UI SI]; DP --> UAG[Unidade de Apoio à Gestão Estratégica]; DP --> UC[Unidade de Controle Interno - UCI]; DP --> AJ[Assessoria Jurídica Sistêmica - AJU]; DP --> UTP[Unidade de Tratamento de Dados Pessoais];
```

Chefia de Gabinete

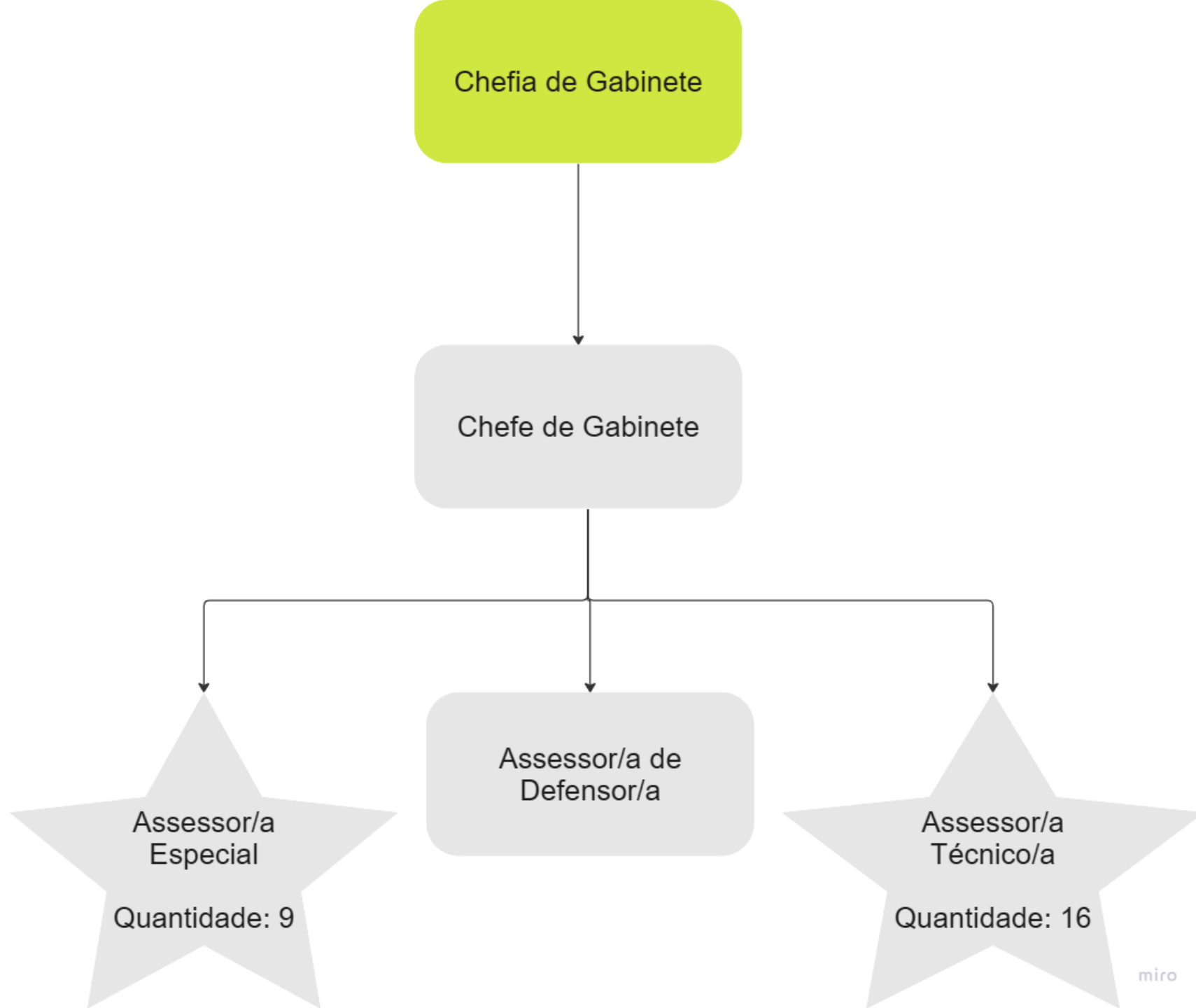
Unidade de Inteligência e Segurança Institucional - UI SI

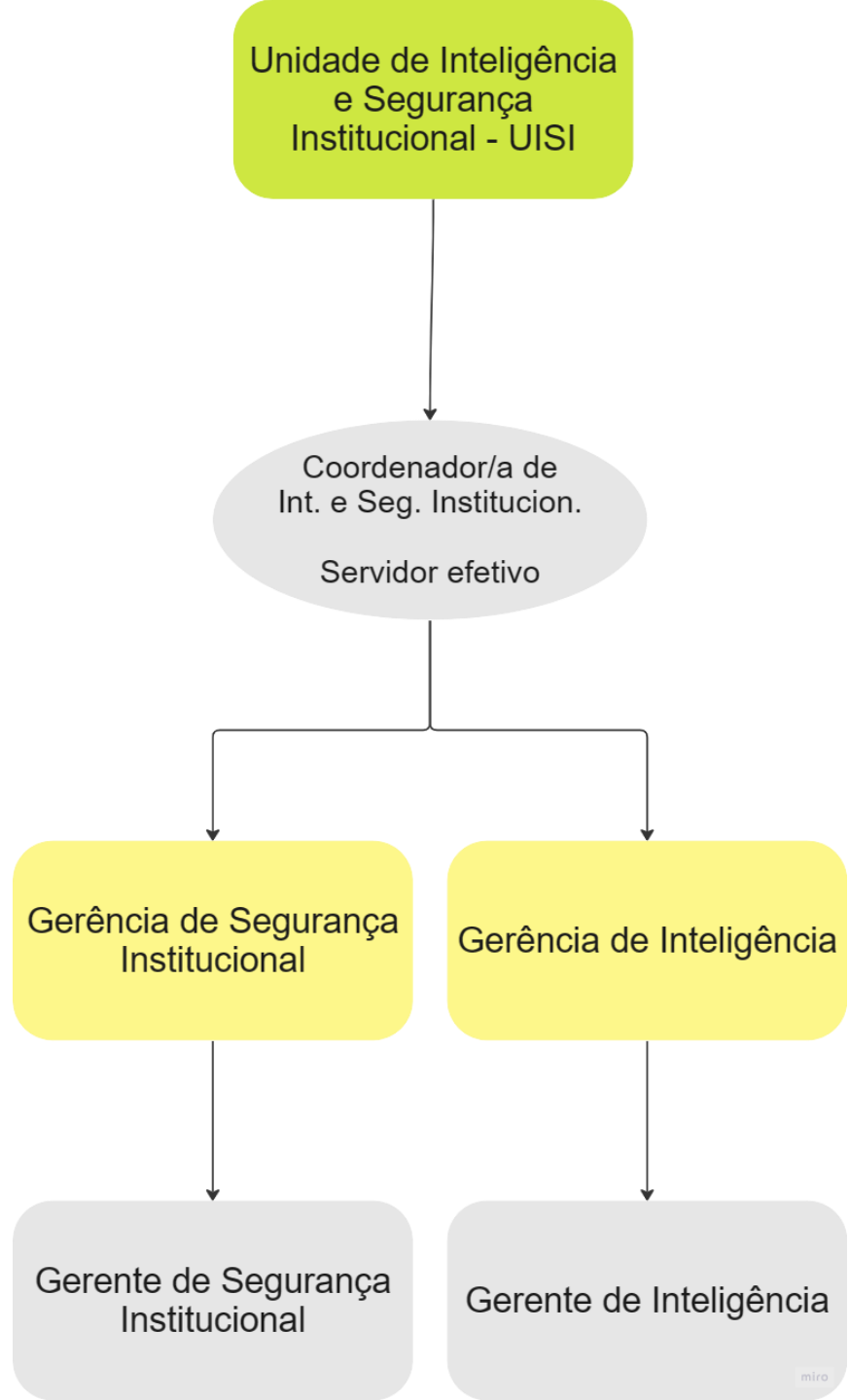
Unidade de Apoio à Gestão Estratégica

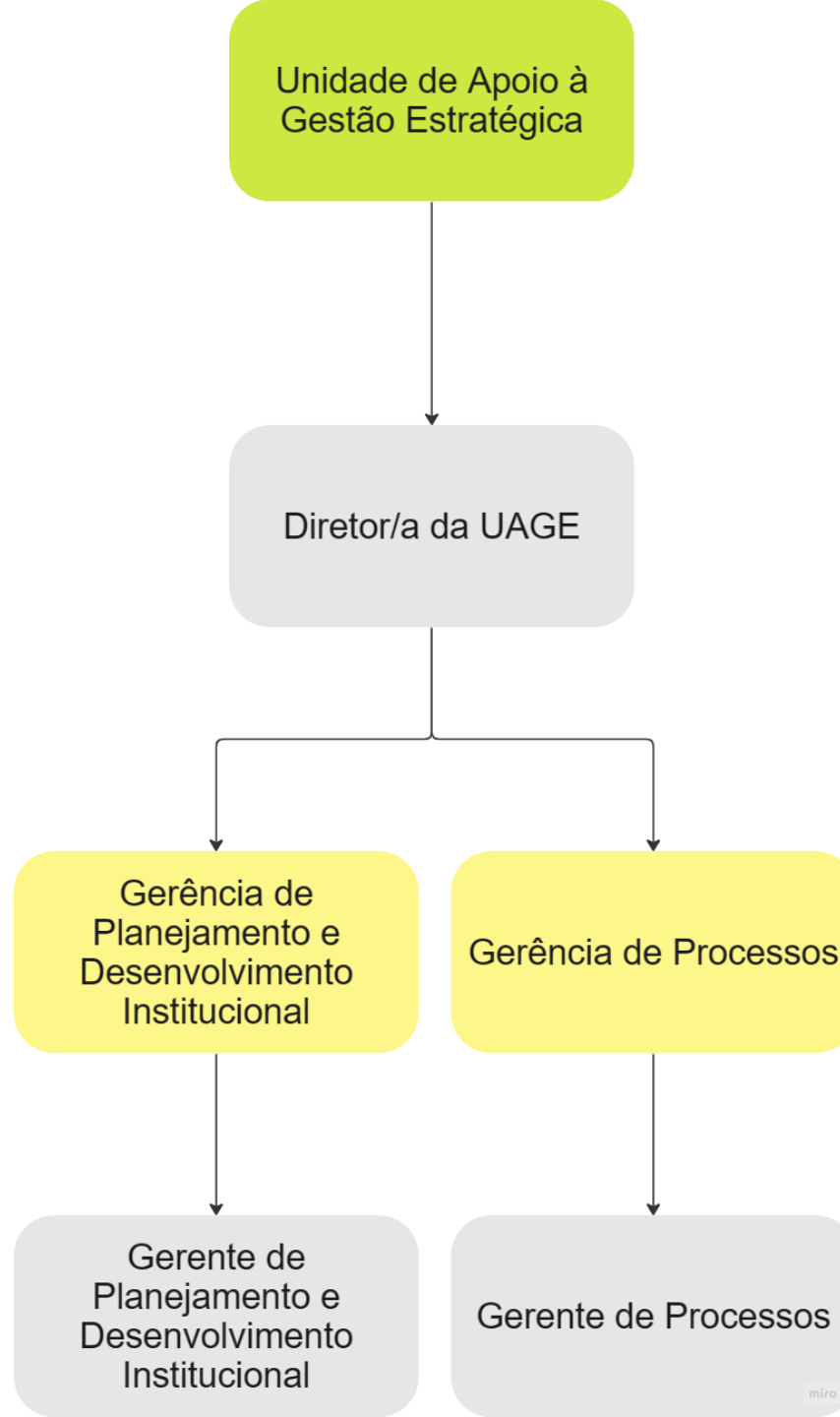
Unidade de Controle Interno - UCI

Assessoria Jurídica Sistêmica - AJU

Unidade de Tratamento de Dados Pessoais





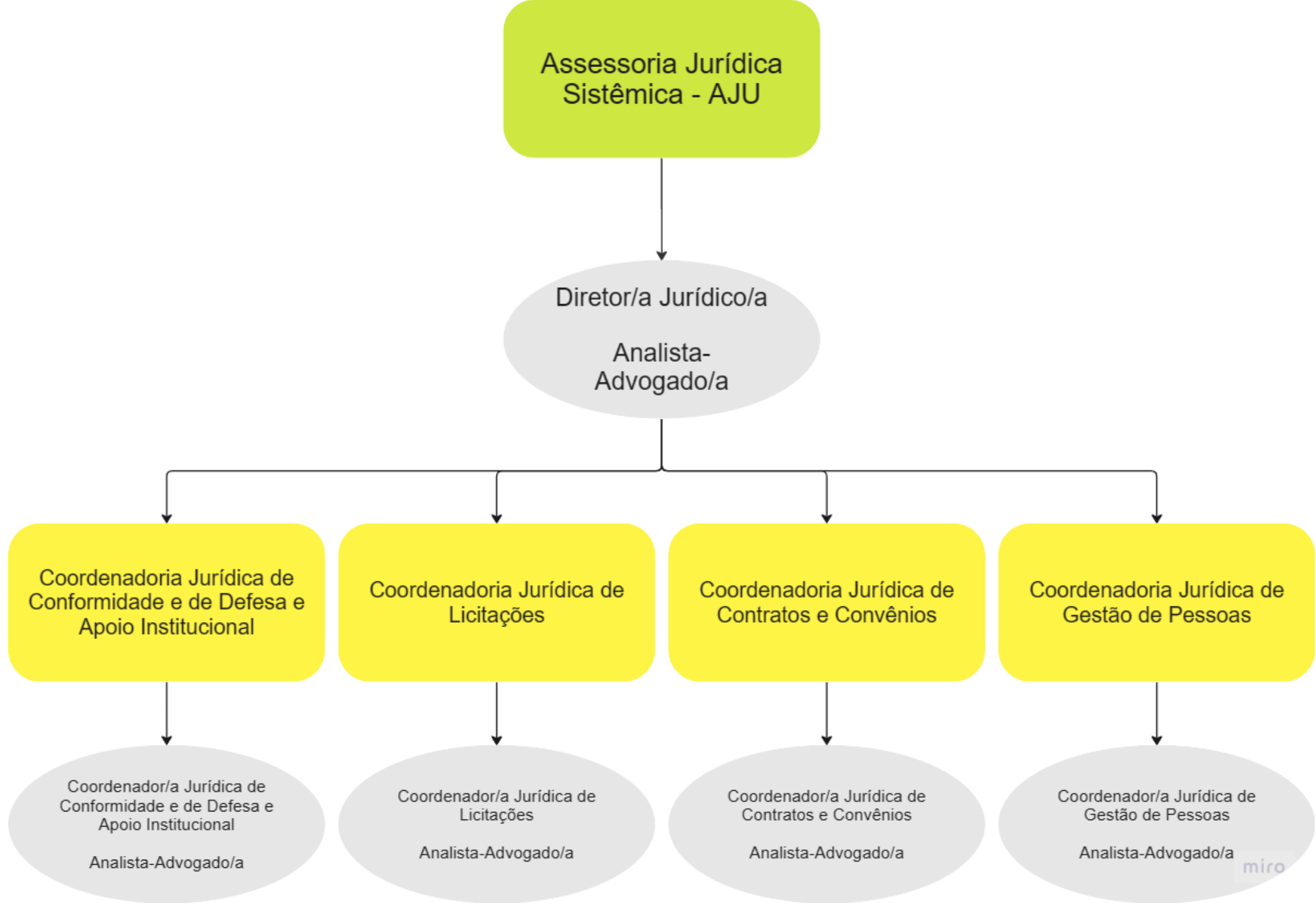


Unidade de Controle
Interno - UCI

```
graph TD; A[Unidade de Controle Interno - UCI] --> B[Controlador/a-Geral]; B --> C[Controlador/a-Interno/a];
```

Controlador/a-Geral

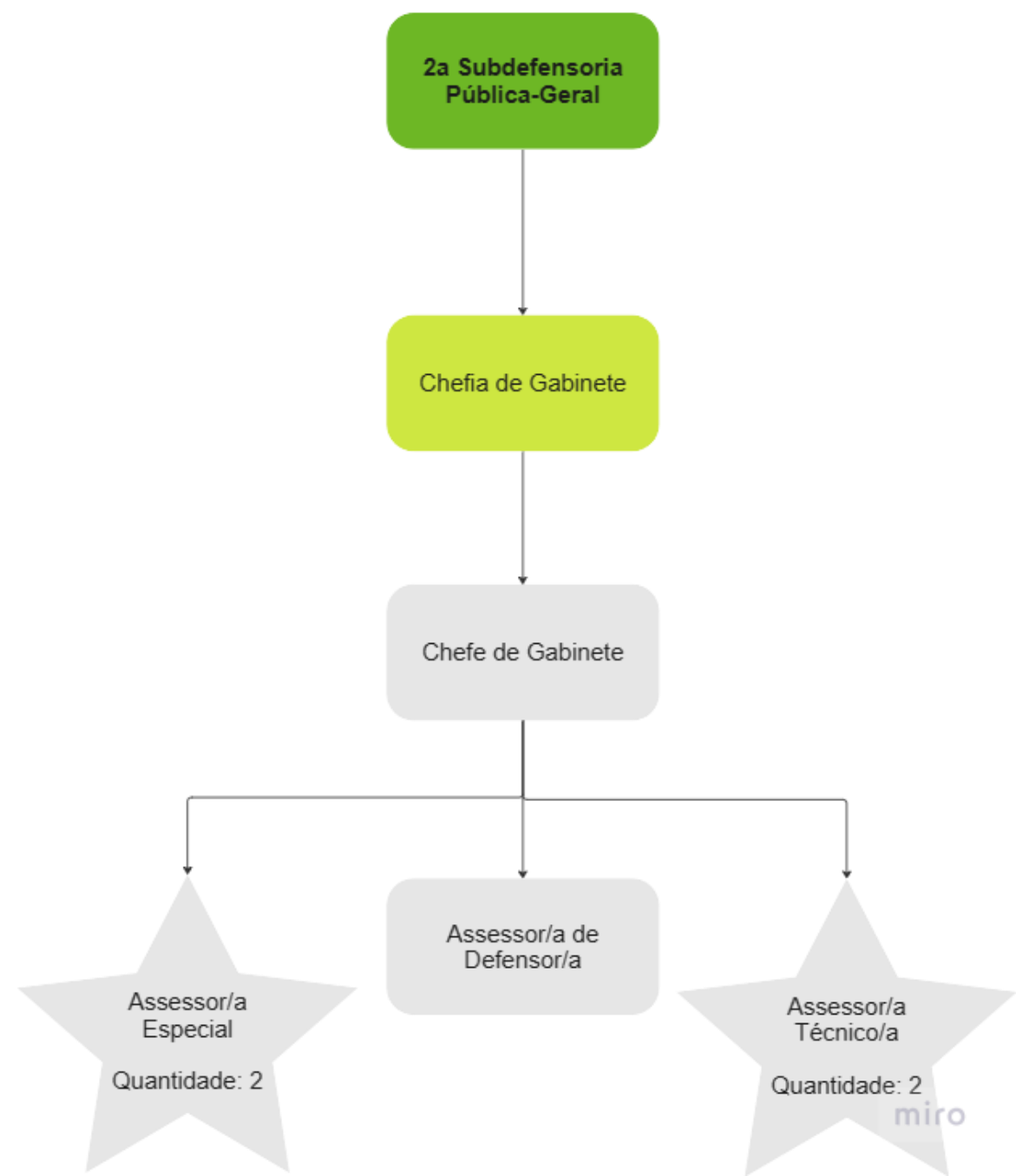
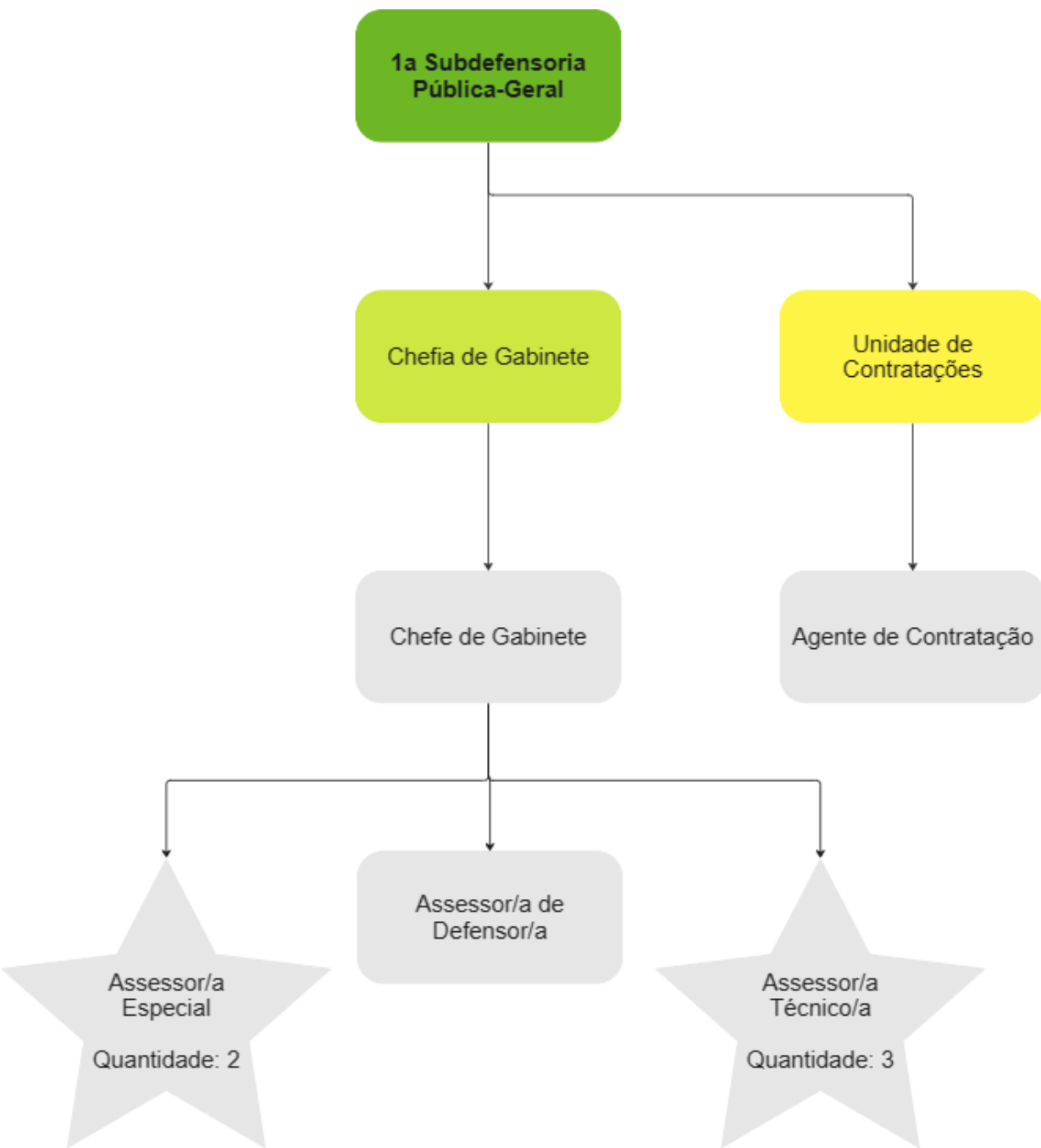
Controlador/a-
Interno/a

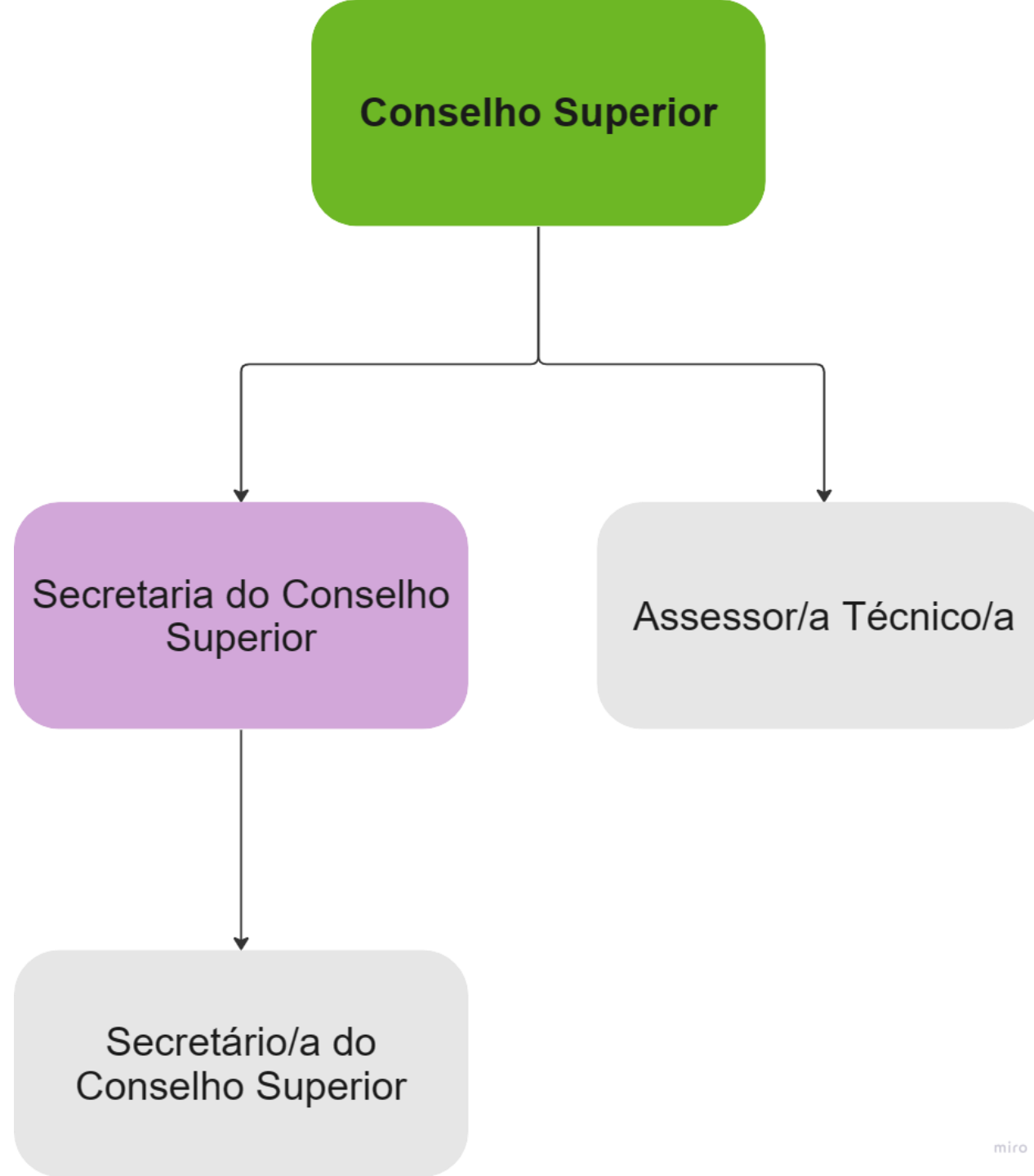


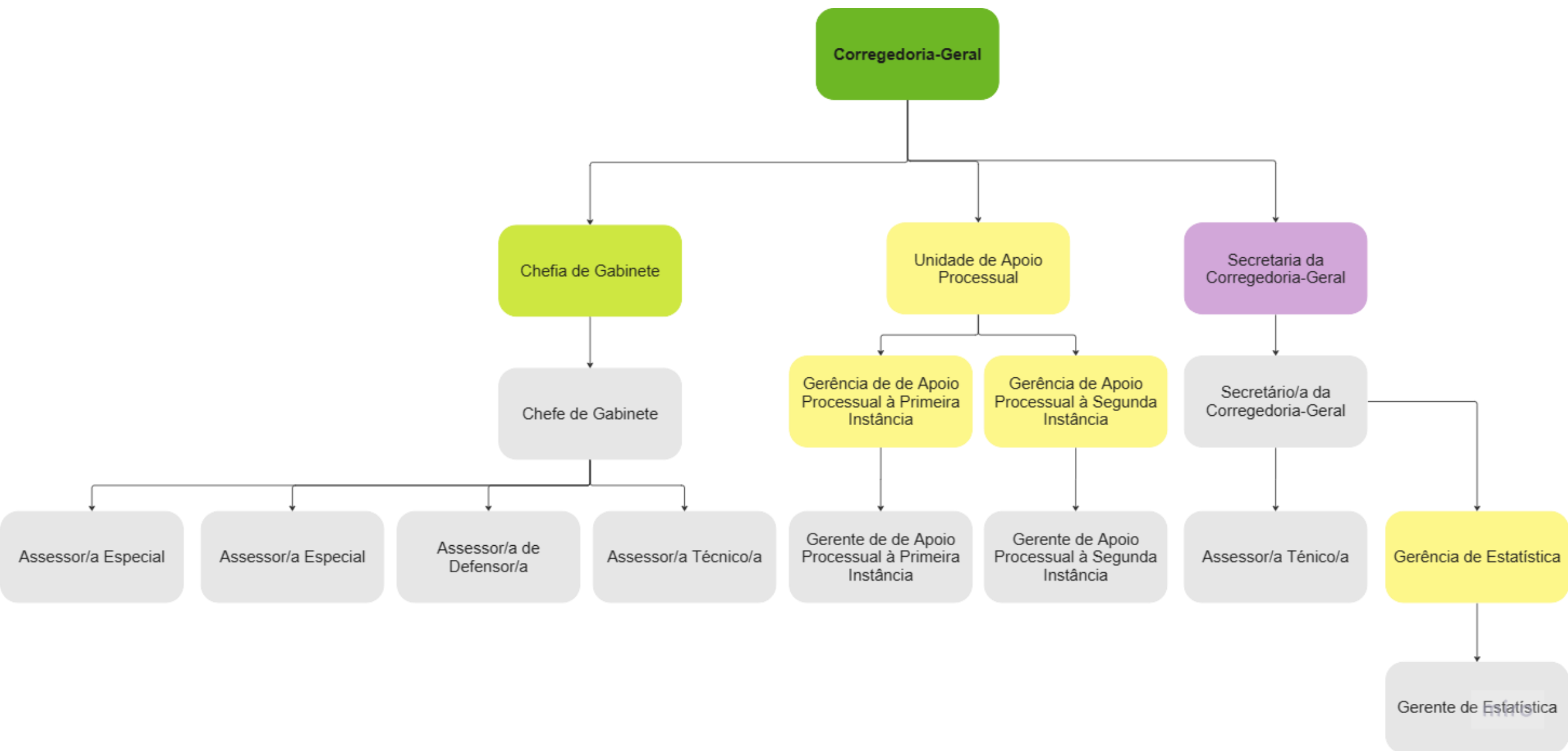
Unidade de Tratamento
de Dados Pessoais

```
graph TD; A[Unidade de Tratamento de Dados Pessoais] --> B[Encarregado/a de Tratamento de Dados Pessoais]
```

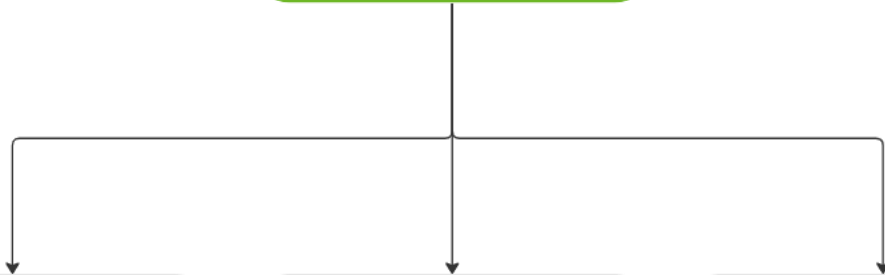
Encarregado/a de
Tratamento de Dados
Pessoais







**1a Subcorregedoria-
Geral**

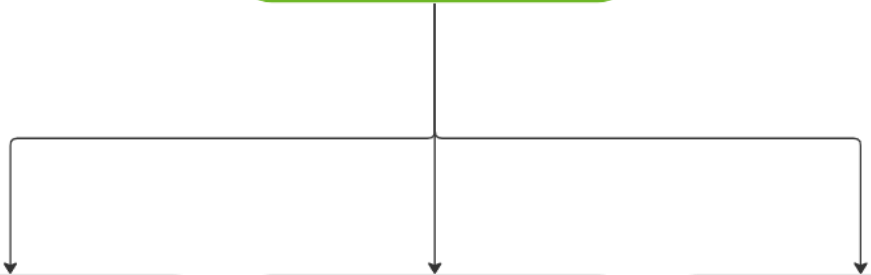


Assessor/a Especial

Assessor/a de
Defensor/a

Assessor/a Técnico/a

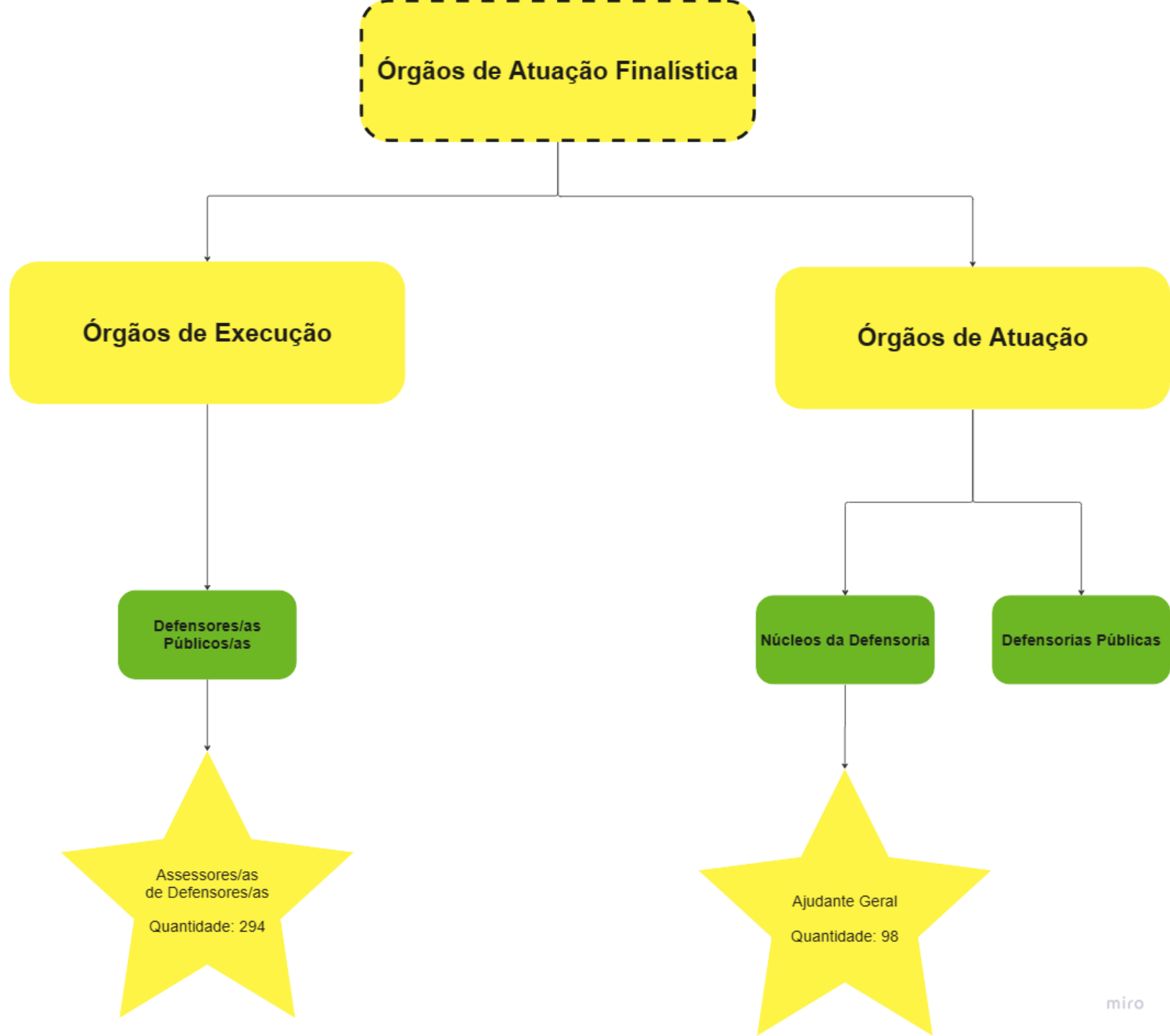
**2a Subcorregedoria-
Geral**



Assessor/a Especial

Assessor/a de
Defensor/a

Assessor/a Técnico/a
miro



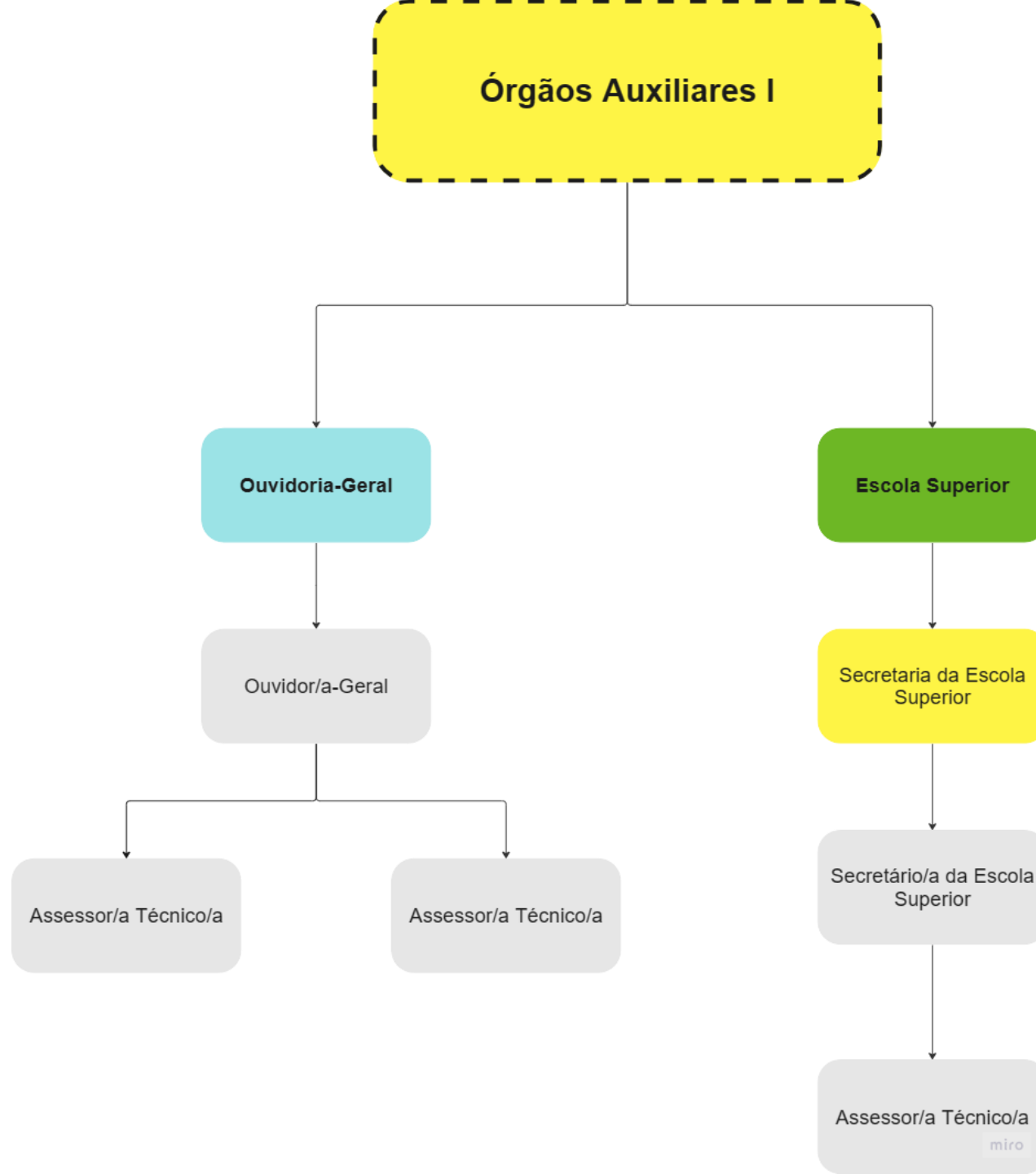
Órgãos Auxiliares

```
graph TD; A[Órgãos Auxiliares] -.-> B[Órgãos Auxiliares I]; A -.-> C[Órgãos Auxiliares II - Órgãos de Administração Sistêmica];
```

Órgãos Auxiliares I

**Órgãos Auxiliares II -
Órgãos de Administração
Sistêmica**

miro



**Órgãos Auxiliares II -
Órgãos de Administração
Sistêmica**

```
graph TD; A[Órgãos Auxiliares II - Órgãos de Administração Sistêmica] --> B[Secretaria Executiva da Administração]; A --> C[Diretoria-Geral];
```

**Secretaria Executiva
da Administração**

Diretoria-Geral

miro

Órgãos Auxiliares II - Órgãos de Administração Sistêmica

Secretaria Executiva
da Administração

Chefia de Gabinete

Secretaria das
Comissões
Permanentes

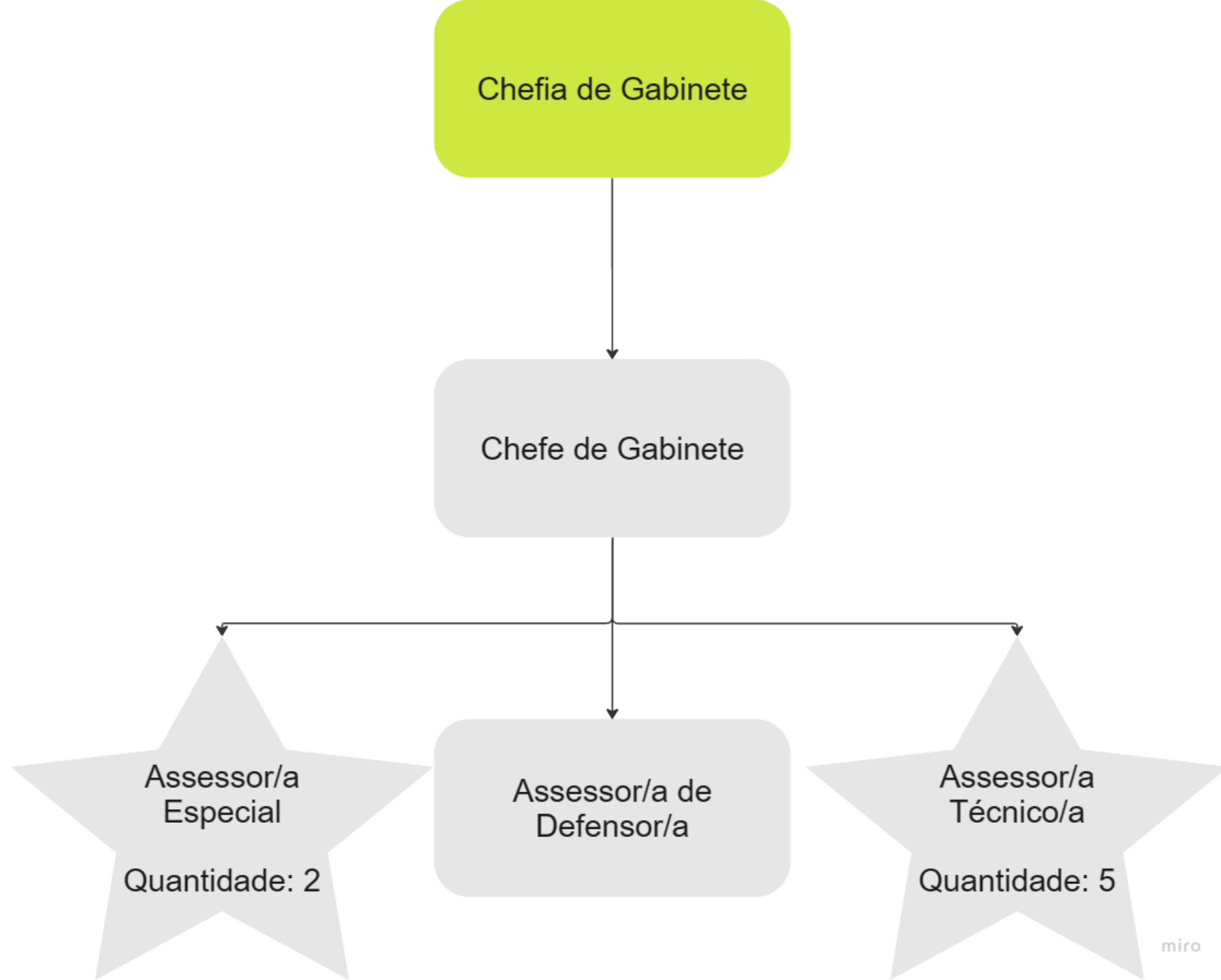
Diretoria de Imprensa e
Comunicação
Institucional

Assessoria Técnica
para Assuntos
Interdisciplinares - ATAI

Unidade de Apoio
Técnico à Atividade
Finalística

Unidade de Cerimonial
e Eventos Institucionais;

Unidade de Projetos de
Captação de Recursos



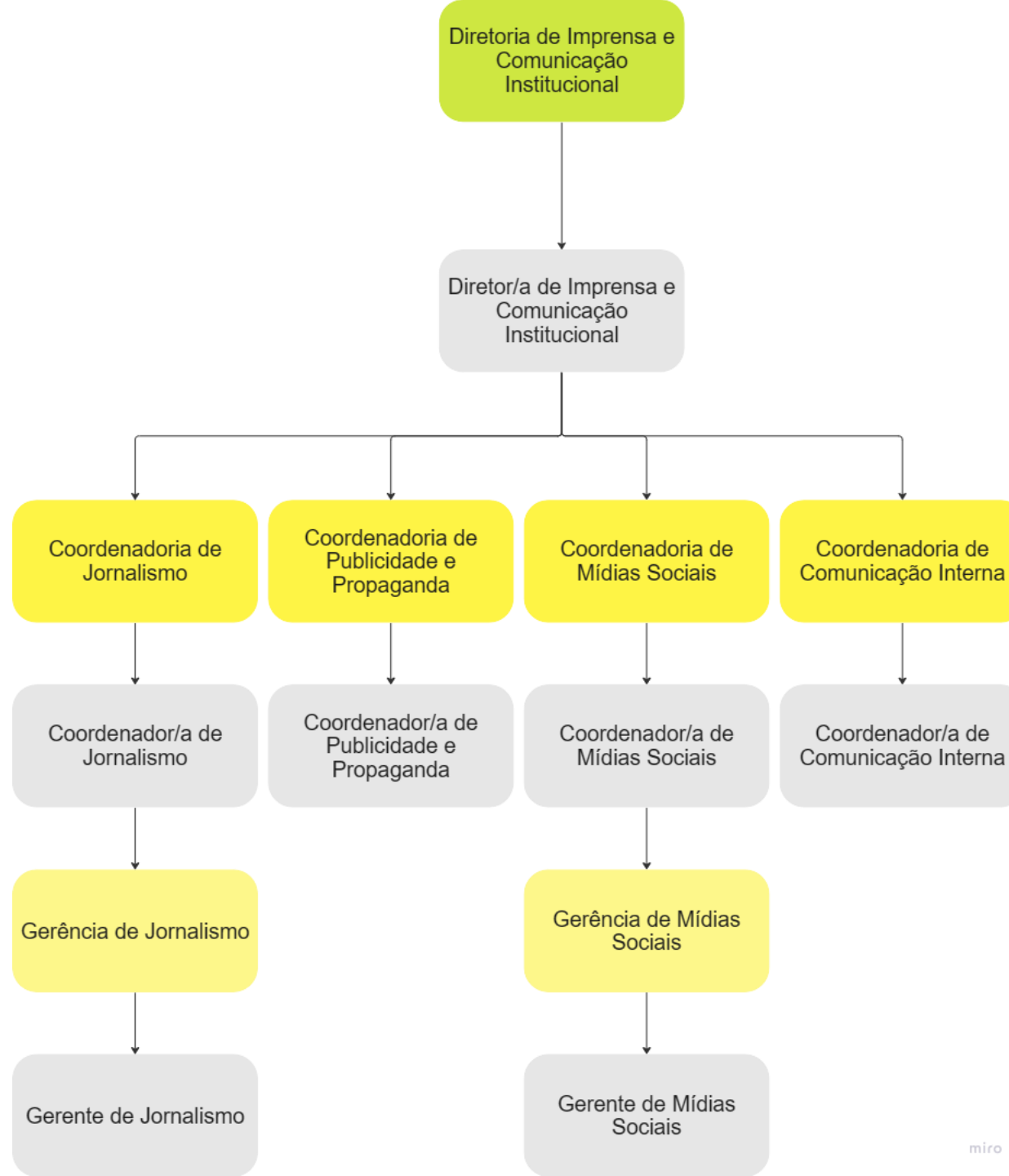
Secretaria das
Comissões
Permanentes

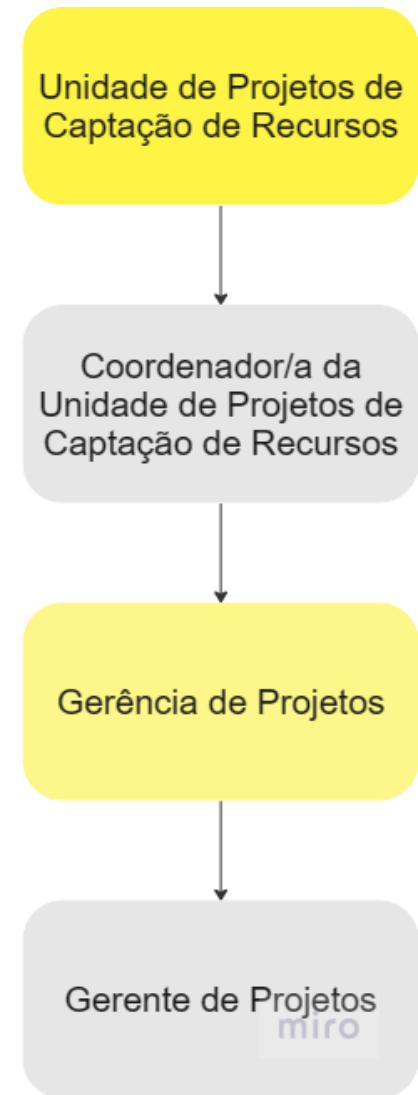
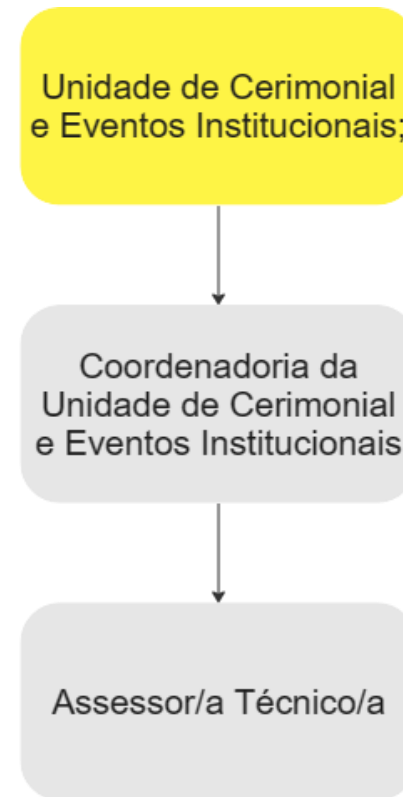
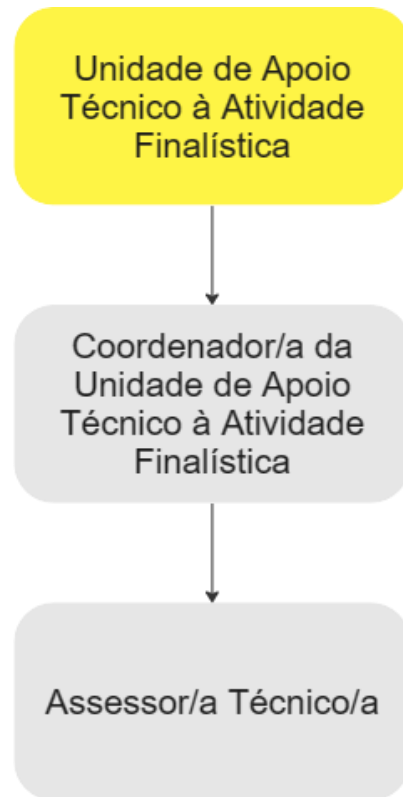
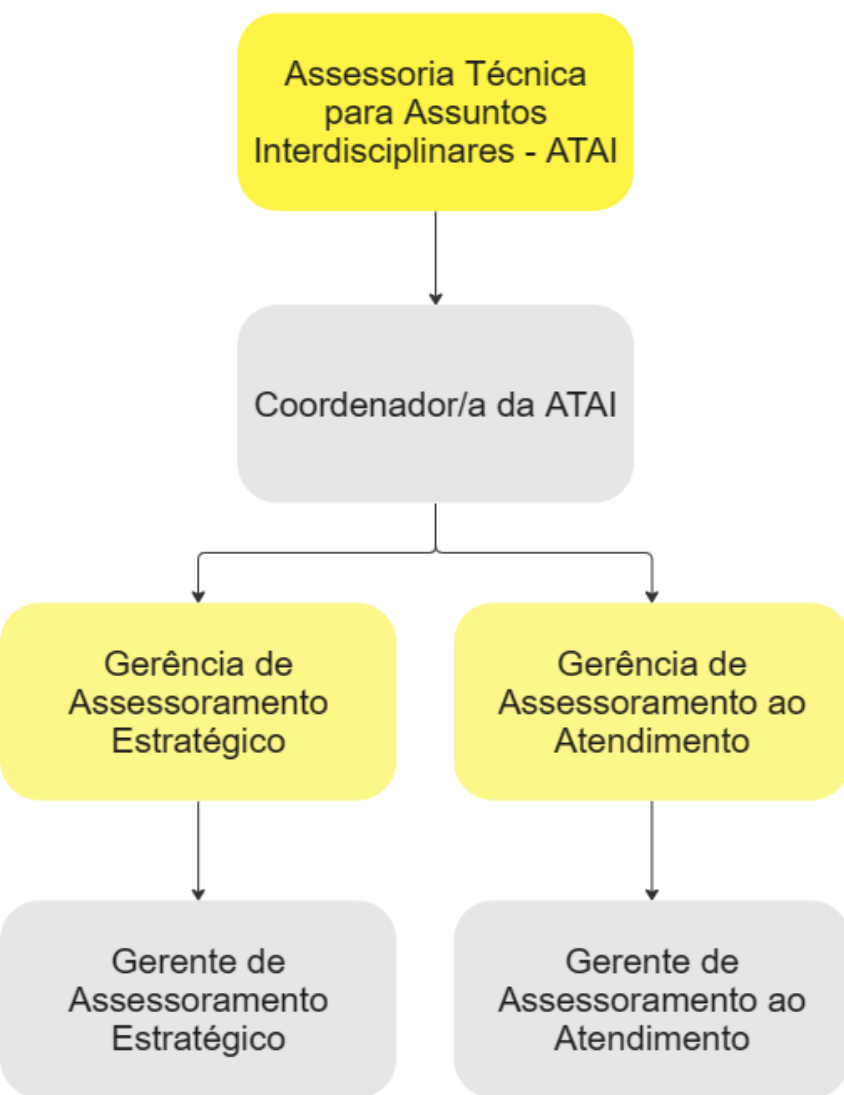
Secretário/a das
Comissões
Permanentes

Comissão de Avaliação
de Desempenho
Funcional

Comissão de Tomada
de Contas Especial

Comissão para para
Progressão Funcional;





**Órgãos Auxiliares II -
Órgãos de Administração
Sistêmica**

Diretoria-Geral

Diretor/a-Geral

Assessor/a Técnico/a

Coordenadoria de
Convênios e Parcerias

Diretoria de Gestão de
Pessoas

Diretoria de
Administração
Sistêmica

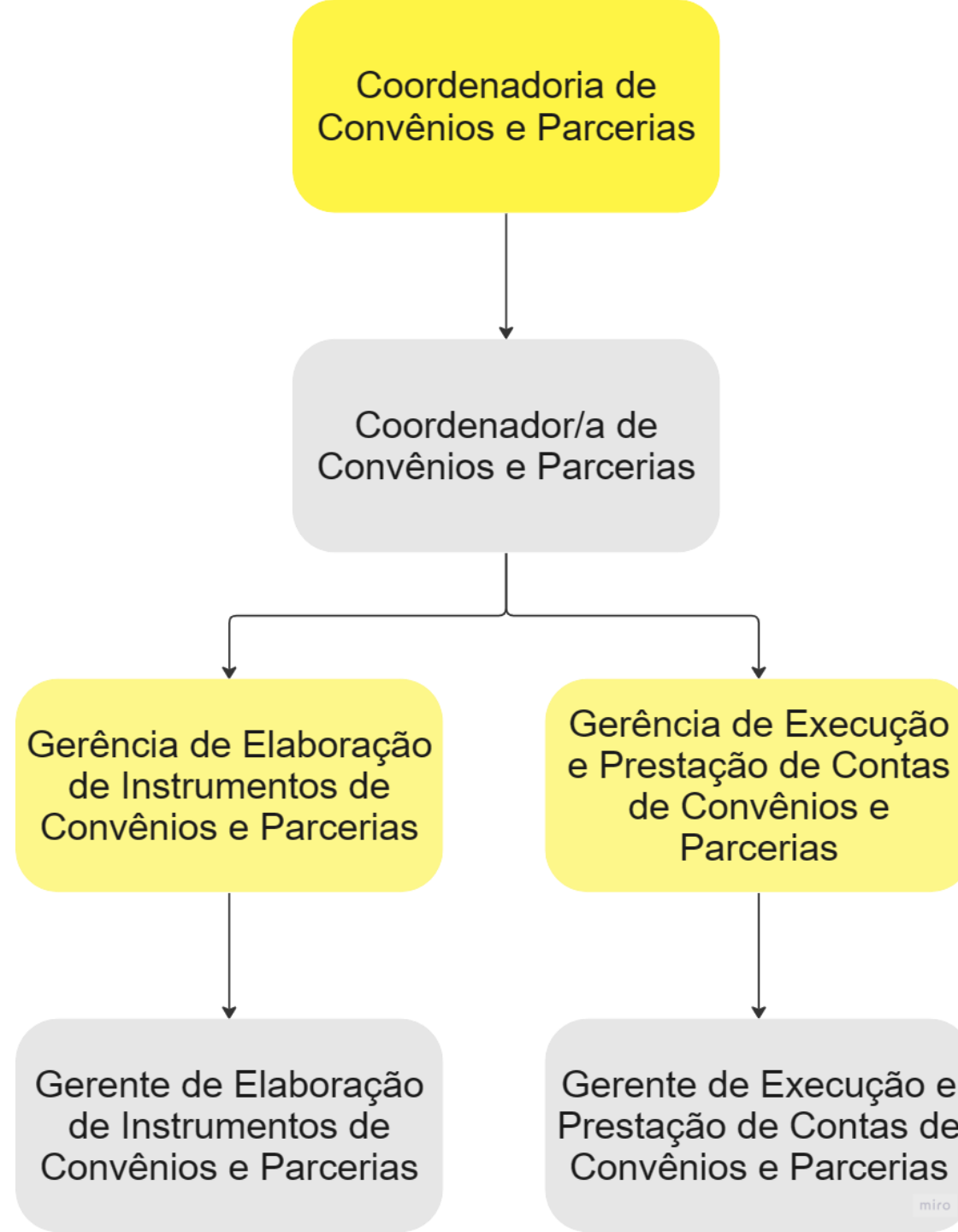
Diretoria de
Infraestrutura Física

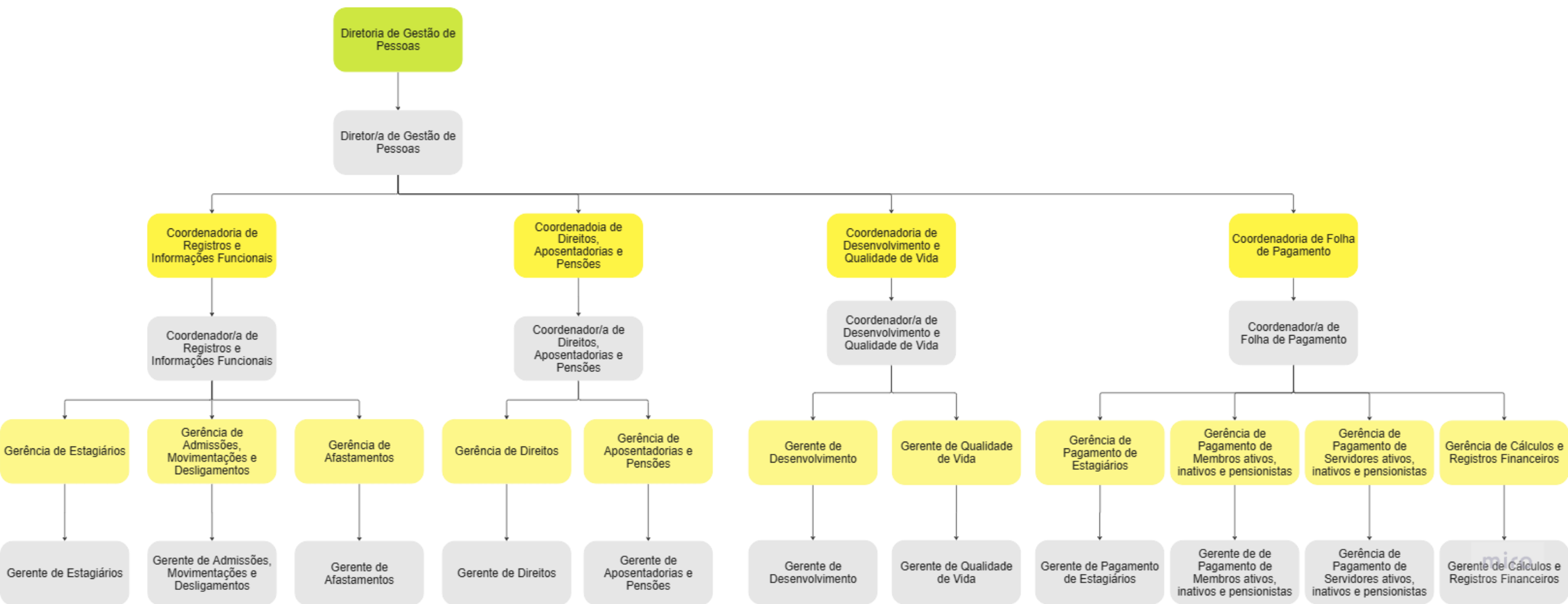
Diretoria de Aquisições
e Contratos

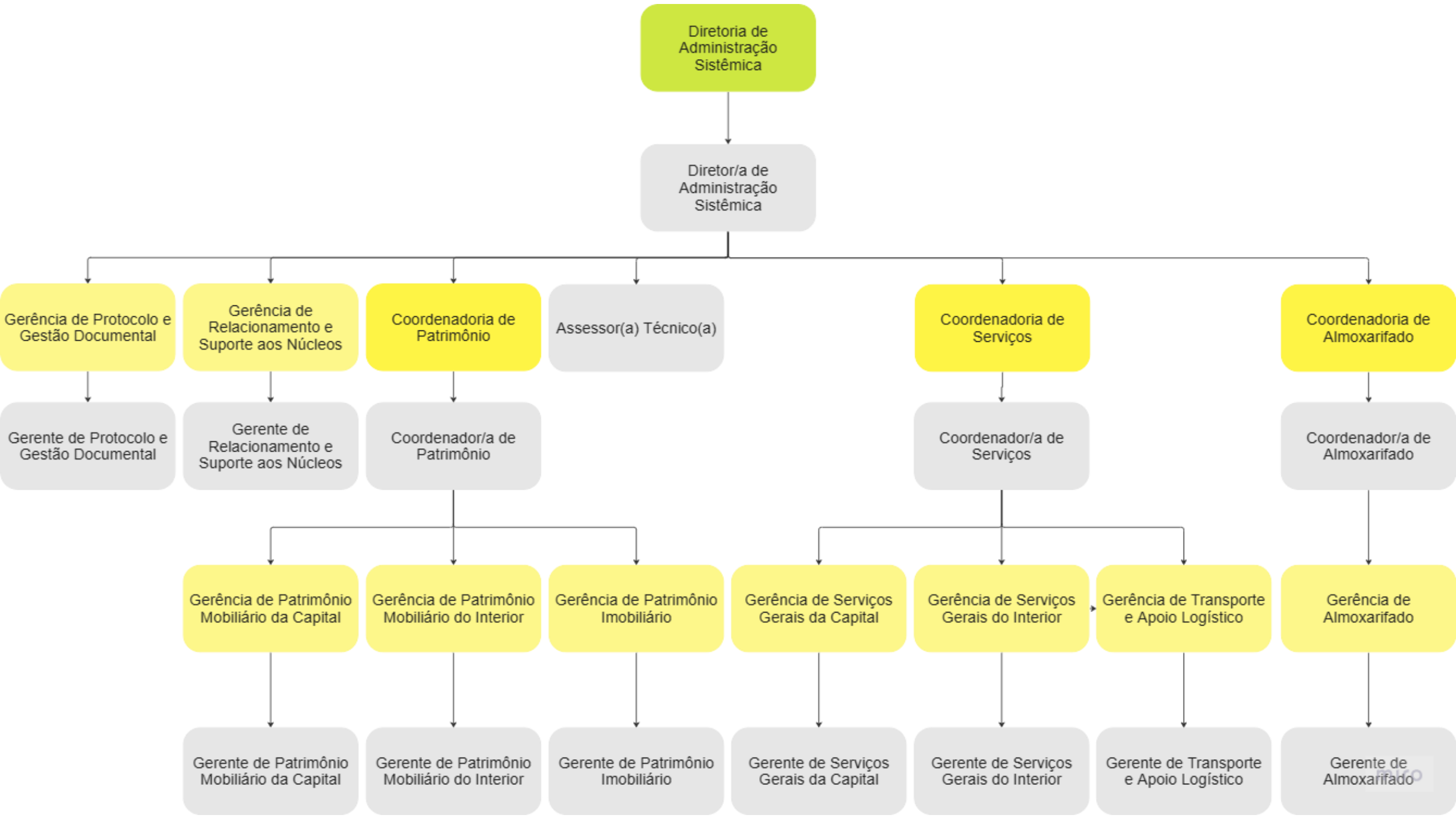
Diretoria de
Planejamento e
Orçamento

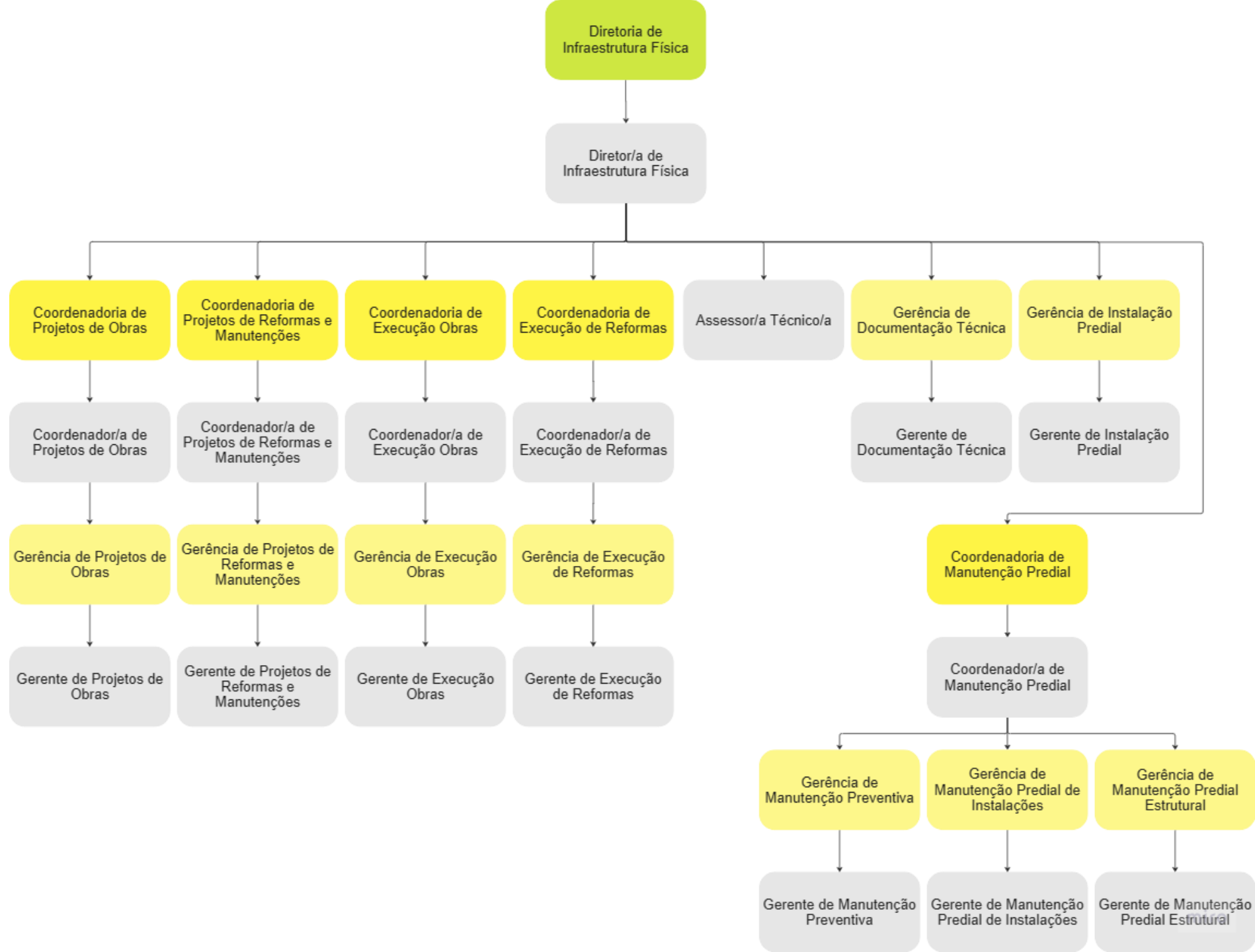
Diretoria de Finanças e
Contabilidade

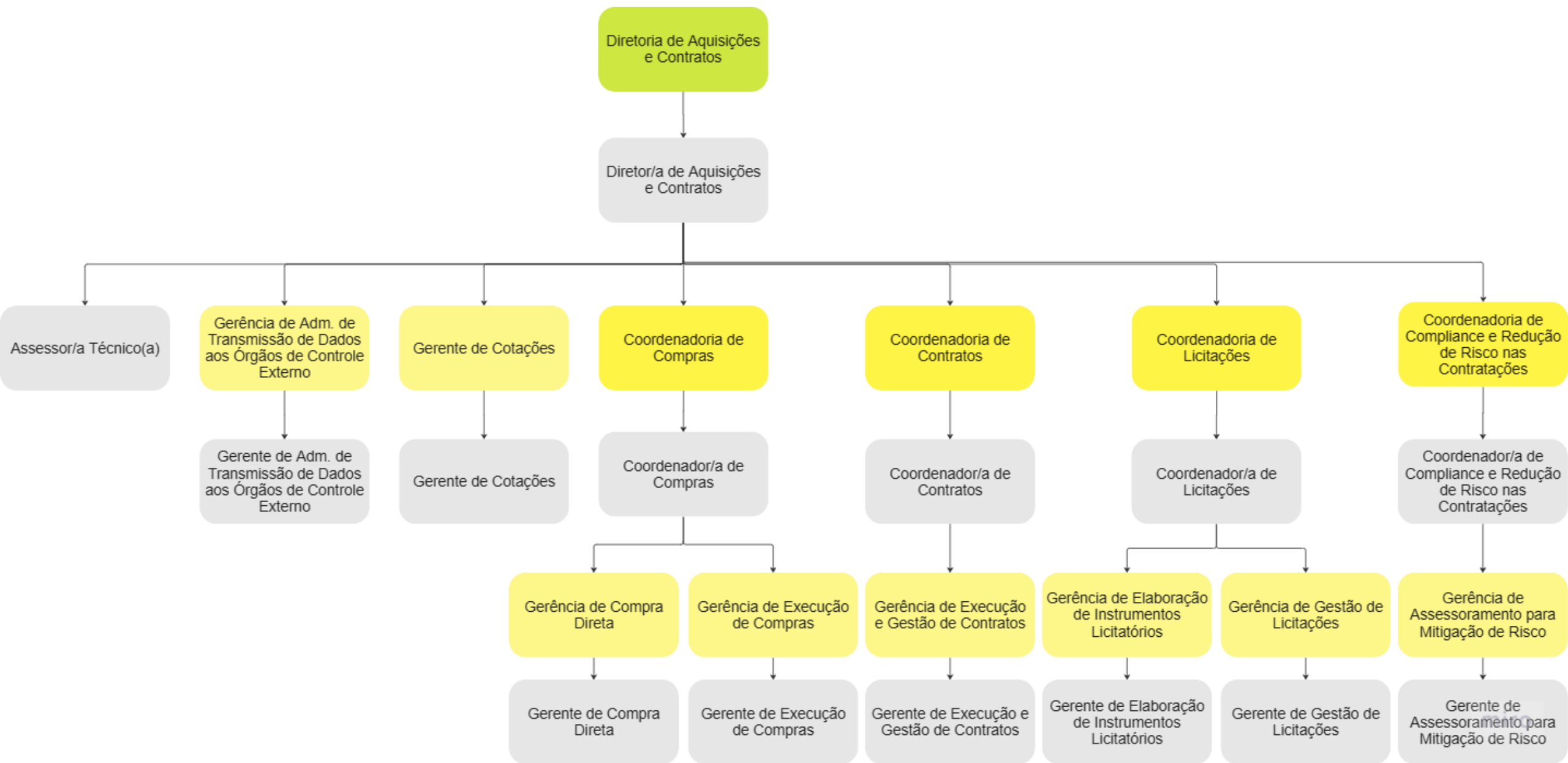
Diretoria de
Governança Digital e
Informação

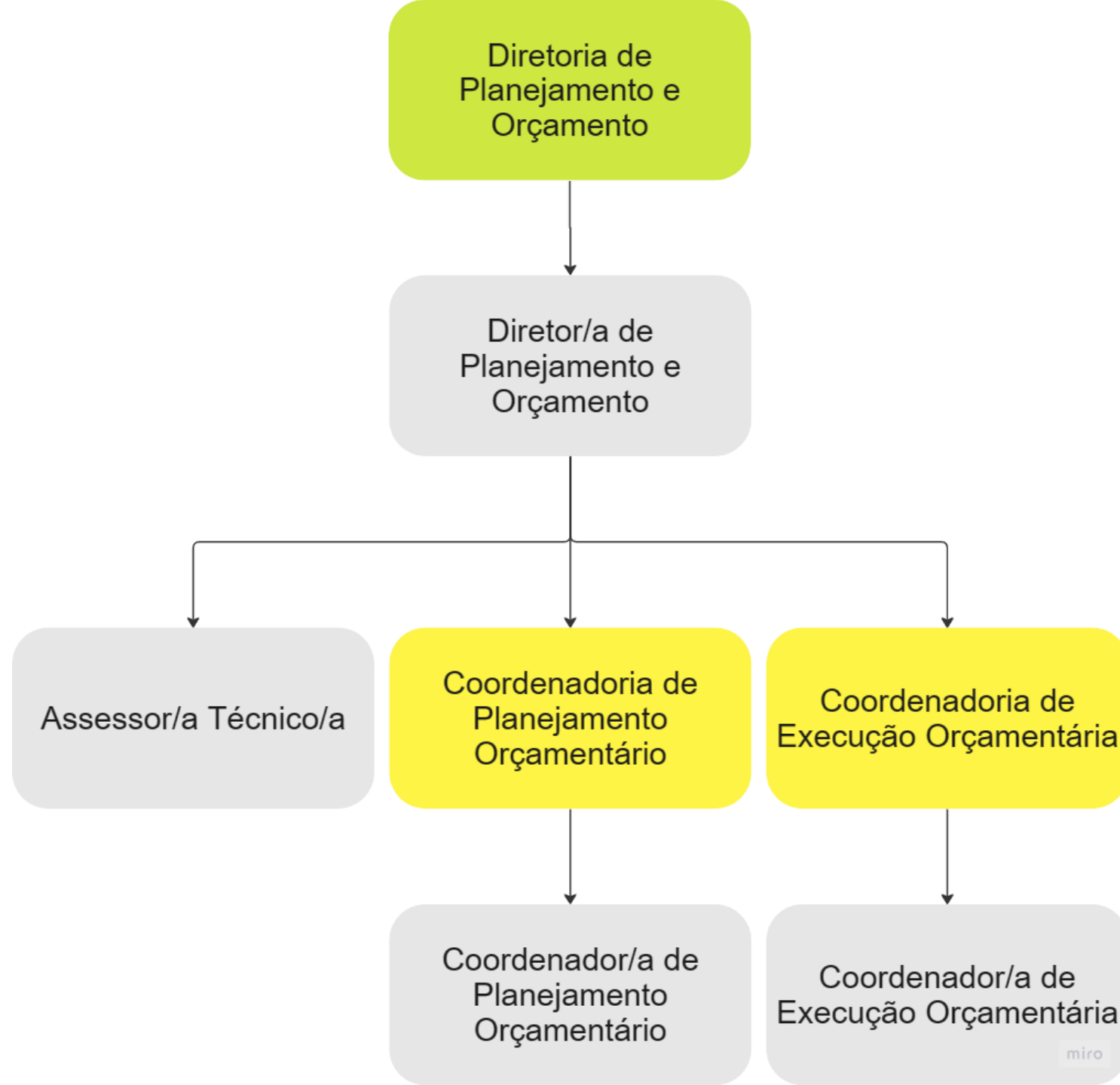


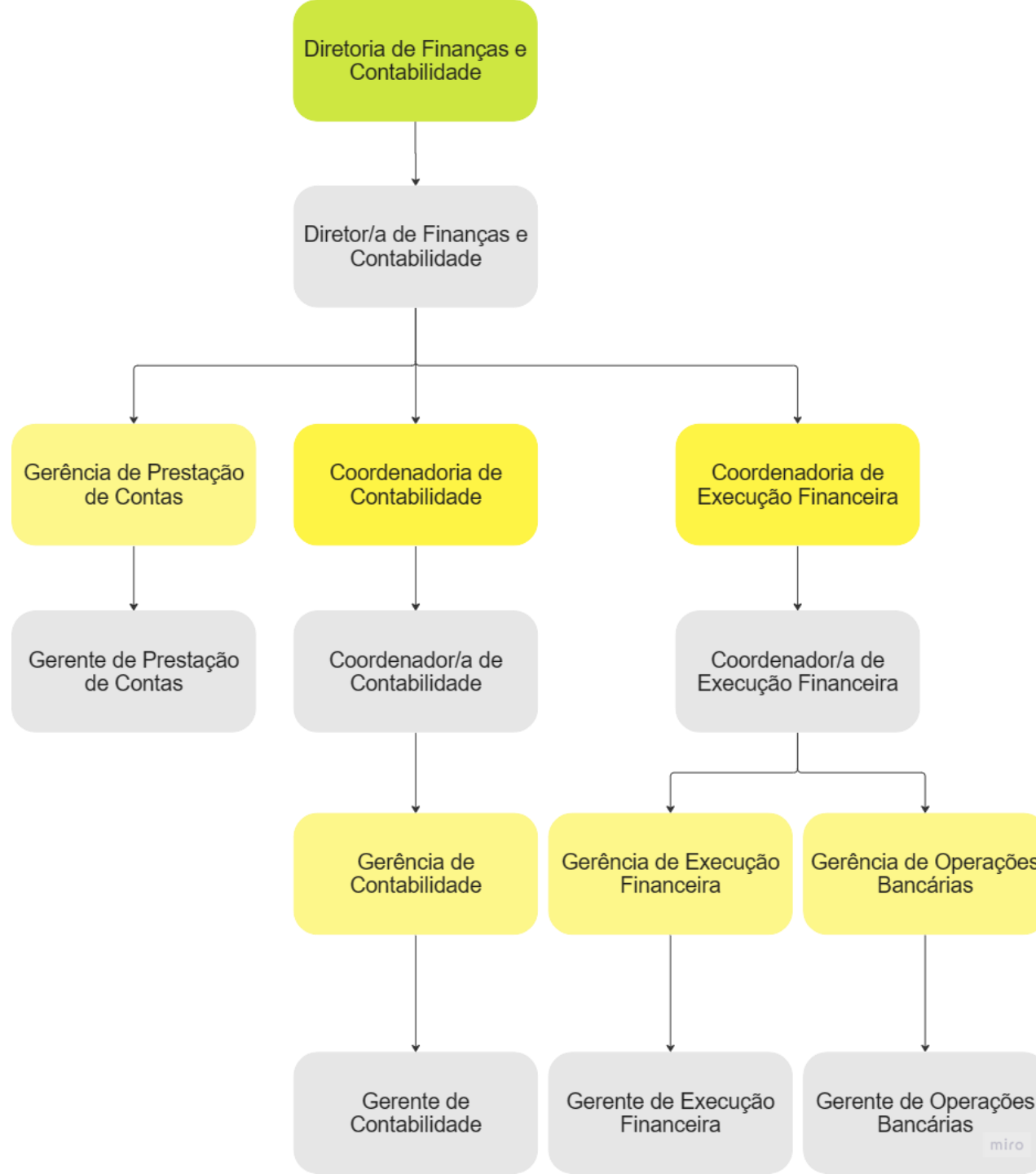


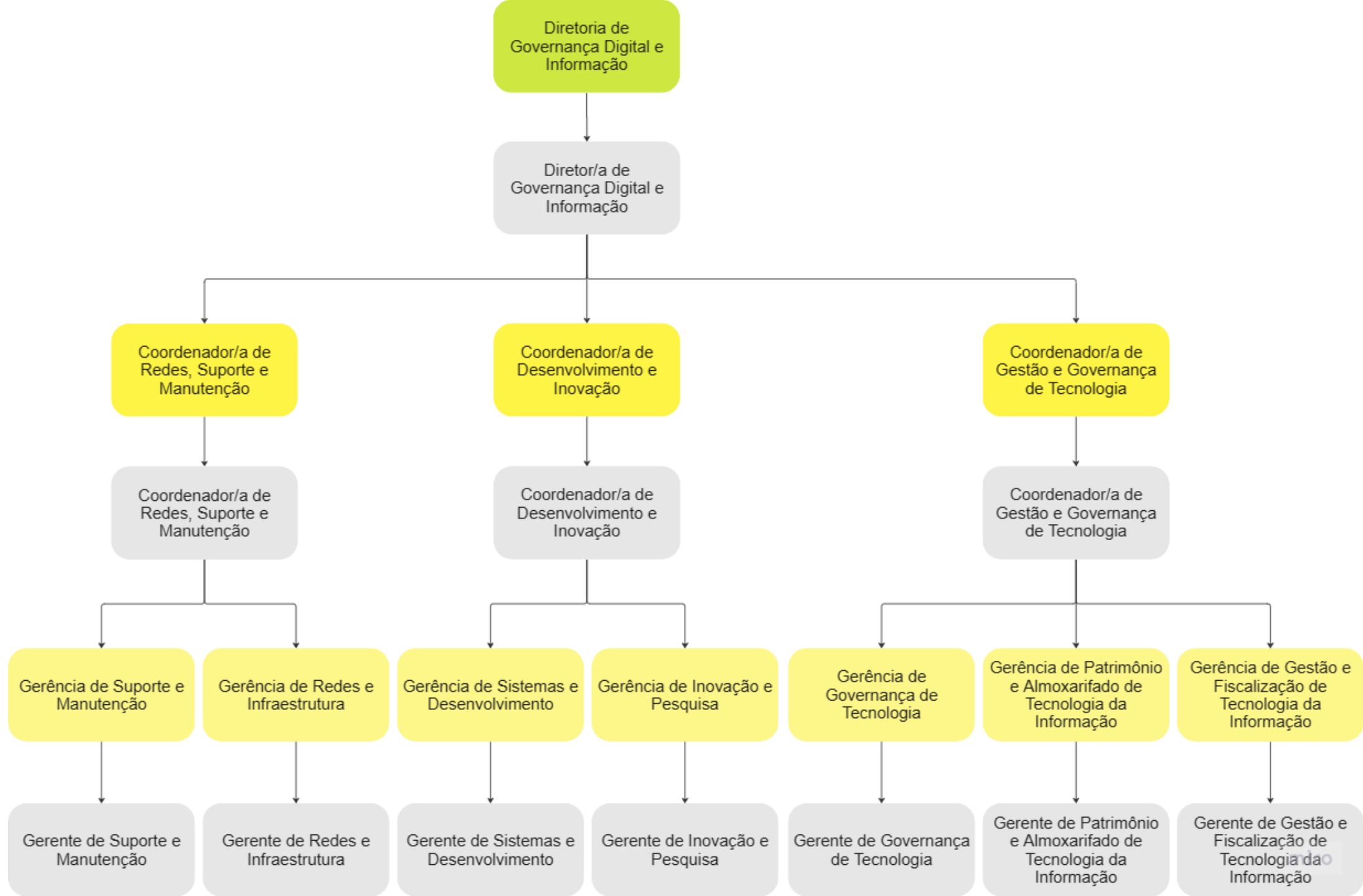












Defensoria Pública de Mato Grosso

